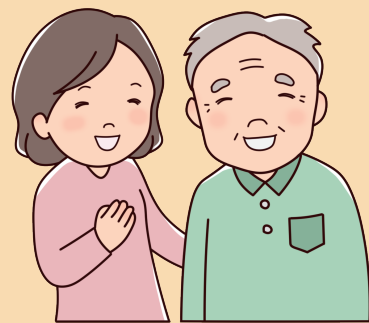


生活介護支援サポーター養成講座

受講者を募集します！

生活介護支援サポーターとは、在宅の高齢者や障がいのある方に、「ちょっとした困りごと」のサポート役を担う人材です。本講座を修了した方は、生活介護支援サポーターとして登録することで、高齢者等の見守りや通院の付き添い、簡単な作業などの活動を行うことができます。



日 11月30日(土)
時 10:00~12:00
(9:30受付開始)

会 場 経済センター3階
多目的ホール

地域の支え合い活動に関心のある市民の方は、誰でも参加できます。
ぜひ、お気軽にご参加ください。

10:00 | 開 会

10:05 | 「生活介護支援サポーターについて」
説 明 深川市社会福祉協議会 地域福祉係

10:15 | 「支えられながら、支える関係 そして地域を目指して」
説 明 深川市高齢者支援課 介護予防係

10:35 | 「誰もが健康でお互いに支え合い
孤立する人がいない地域を目指して」
～赤平市の『エリアサポーター』の活動から～
講 師 赤平市社会福祉協議会
生活支援コーディネーター 黒坂 順子 様

11:55 | 「生活介護支援サポーターの登録と活動について」
説 明 深川市社会福祉協議会 地域福祉係

12:00 | 閉 会



定員 50名
先着順

参加費 無 料
申込締切 11/20(水)

講師紹介

黒坂 順子 (くろさか じゅんこ) 様

平成9年に赤平市社会福祉協議会のボランティアコーディネーターとして入職。平成27年から生活支援コーディネーター業務を兼務し、現在に至る。各地の被災地に赴き、災害ボランティア活動にも参加。趣味は写真で、今年は深川の花火を撮影することができたそうです。

問合せ
申込み
方法

深川市社会福祉協議会
深川市3条18番36号 総合福祉センター内

電話 26-2411
FAX 22-1443

受講申し込みは、電話または右側のQRコードからも受け付けております。

